

20.02  
24.02 2011  
PARIS NORD VILLEPINTE  
FRANCE

MAQUINARIA AGRÍCOLA  
MACCHINE AGRICOLE

GANADERÍA  
ALLEVAMENTO

CULTIVOS  
CULTURE

ENERGÍA SOSTENIBLE  
ENERGIE RINNOVABILI

SECTOR MADERA  
FILIERA LEGNO

Together  
we grow  
the world!



MUNDIAL DE PROVEEDORES DE  
AGRICULTURA Y GANADERÍA

SALONE MONDIALE DEI FORNITORI DEL  
SETTORE AGRICOLO E DELL'ALLEVAMENTO

**SIMA**  
SIMAGENA - SIMAVIP

Participe en SIMA 2011 :  
¡La reunión del mundo agrícola  
sostenible tiene su cita!

Partecipate al SIMA 2011:  
l'appuntamento del mondo  
agricolo eco-sostenibile!



**¡95% de visitantes**  
de SIMA 2009 tienen la  
intención de volver en 2011!

95% dei visitatori del SIMA 2009 ha  
intenzione di ritornare nel 2011.

**208 550**

entradas de profesionales  
y 104 países representados.

208 550 visite professionali  
e 104 paesi rappresentati.

**1 323 expositores**  
y 1446 marcas.

1 323 espositori e 1446 marchi.

**¡258 nuevos**  
expositores en SIMA!

258 nuovi espositori nel 2009!

SIMA: la única feria que responde  
a todas las necesidades de una  
explotación: equipamientos, ganadería  
y energías renovables.

Il SIMA: l'unico salone che risponde a tutte le necessità  
delle aziende agricole: attrezzature, soluzioni e prodotti  
per l'agricoltura, allevamento ed energie rinnovabili.

Exponer en SIMA, es la oportunidad para  
valorar los oficios del sector de los  
equipamientos agrícolas. SIMA también  
se compromete al favorecer los contactos  
y las visitas escolares y de estudiantes.

Esporre al SIMA è un'occasione per valorizzare le  
professioni della filiera delle attrezzature agricole.  
Il SIMA favorisce i contatti e le visite formative  
di scolaresche e studenti.

SIMA en París,  
primer destino turístico mundial.  
Un sitio ideal para aunar  
encuentros de negocios con  
una estancia inolvidable.

Il SIMA si svolge in Parigi,  
prima destinazione turistica mondiale.  
La cornice ideale per incontri d'affari  
ed un soggiorno indimenticabile.

**El 91% de los**  
expositores  
de 2009 tienen la intención  
de volver en 2011!

91% degli espositori del 2009  
pensa di ritornare nel 2011

Participar en SIMA :  
un medio eficaz para motivar  
sus fuerzas comerciales.

Partecipare al SIMA per animare  
la vostra rete vendita.

Participar en SIMA para  
desarrollar su volumen de  
negocios y desarrollarse  
entre los líderes mundiales.

Partecipare al SIMA per poter sviluppare  
il proprio business e classificarsi  
tra i leader mondiali.

El mejor trampolín para cultivar su negocio.  
Il miglior trampolino per coltivare il vostro business.

Encontrarse  
con visitantes muy  
motivados :

el 64% son compradores,  
el 36% son prescriptores.

- El 64% son compradores líder : explotadores agrícolas, ganaderos, productores de frutas y hortalizas, empresarios...
- El 91% son jefes de explotaciones.
- La superficie media de las explotaciones de los visitantes : 148 ha para los franceses y 253 ha para los internacionales.
- Los exportadores más grandes del mundo reunidos durante el Agri manager Tour by SIMA.
- 36% son concesionarios, importadores, constructores, cooperativas, asociaciones de información u organismos.

**HAY QUE SEÑALAR :**  
el porcentaje de Administraciones locales y  
regiones agrícolas ha pasado del 18% en  
2007 al 24% en 2009.

→ ¿LO SABÍA?

El porcentaje  
de trabajos agrícolas  
es del 22%.



Incontrare  
visitatori fortemente  
motivati:

64% buyer,  
36% agenti.

- 64% dei visitatori è rappresentato da buyer di grandi aziende leader: imprenditori agricoli, allevatori, ortofrutticoltori, negozianti...
- 91% è rappresentato da imprenditori di aziende agricole.
- Superficie media delle imprese agricole di proprietà dei visitatori: 148ha per i francesi e 253ha per gli internazionali.
- Le più grandi aziende agricole riunite in occasione dell'Agri Manager Tour by SIMA.
- Il 36% è rappresentato da concessionari, importatori, costruttori, cooperative, consulenti o organismi istituzionali.

**IMPORTANTE:** la presenza degli  
enti locali e dei distretti agricoli è passata dal  
18% nel 2007 al 24% nel 2009!

→ LO SAPEVATE?

La percentuale  
di contoterzisti agricoli  
che visitano il salone  
è pari al 22%



Con **SIMAGENA**,  
il SIMA è anche il salone  
di riferimento  
per l'allevamento di bovini  
e la genetica

Con **SIMAGENA**,  
SIMA es también la feria  
de ganadería bovina  
y genética

- 260 allevatori selezionatori (400 bovini).
- Continui eventi sul Ring.
- Vendite d'importanza internazionale (latte e carne).
- Un appuntamento d'affari a livello internazionale per gli allevatori.
- Concentración de 260 ganaderos seleccionadores (400 bovinos).
- Eventos continuos sobre el ring.
- Ventas internacionales reconocidas (leche y carne).
- La cita de negocios de la ganadería internacional.

→ ¿LO SABÍA?

De los visitantes  
internacionales, la mitad  
son ganaderos.

→ LO SAPEVATE?

La metà dei visitatori  
internazionali è  
costituita da allevatori.

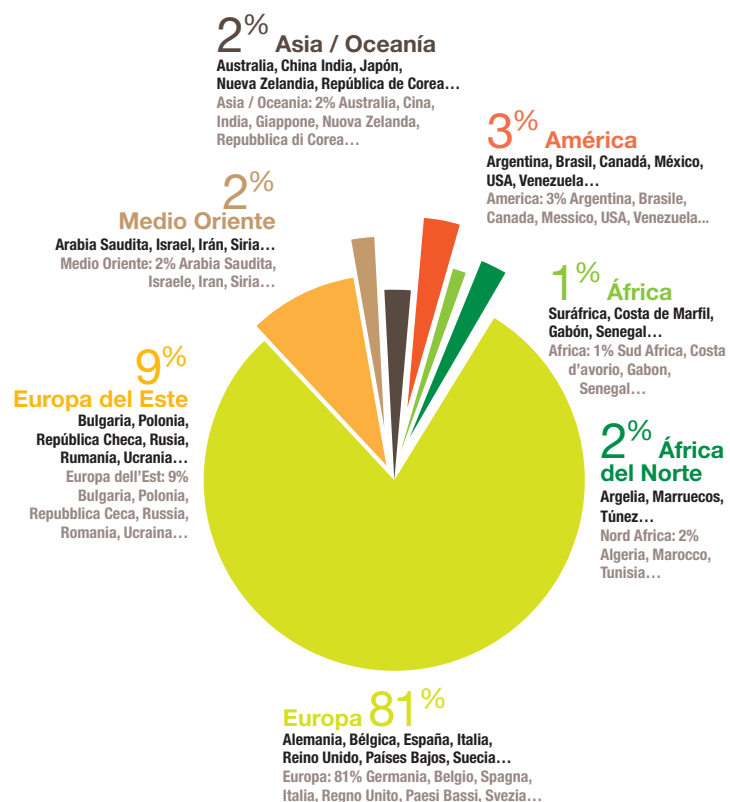
**Reconocimiento oficial e institucional**  
El Ministro Francés de Alimentación,  
Agricultura y Pesca inaugura SIMA  
y recibe numerosas visitas de  
Ministerios extranjeros.

Un riconoscimento ufficiale e istituzionale :  
Il Ministro dell'Agricoltura, dell'Alimentazione e  
della Pesca inaugura il salone, mentre numerosi  
ministri di paesi stranieri lo visitano.



Un 25% de los visitantes procede de **104 países** del mundo.

25% dei visitatori proviene da **104 paesi** nel mondo.



SIMA es un apoyo indispensable para el conocimiento y la conquista de nuevos mercados.

**Il SIMA è un supporto indispensabile per la conoscenza e la penetrazione di nuovi mercati.**

## Y en Francia Ed in Francia...

Reparto de visitantes por zonas geográficas francesas  
Suddivisione dei visitatori per zone geografiche

Norte / Nord	20.4%
Oeste / Ovest	27.1%
Ile de France / Ile de France	8.2%
Este / Est	16.9%
Centro / Centro	15.2%
Sur / Sud	12.1%



## Confirmada internacionalmente

Un 50% de internacionales entre los expositores, proceden de **38 países.**

Suráfrica - Alemania - Argentina - Austris - Bélgica - Brasil - Bulgaria - Canadá - China - Dinamarca - España - Estonia - Federación de Rusia - Finlandia - Francia - Grecia - Hungría - India - Indonesia - Irlanda - Israel - Italia - Luxemburgo - Noruega - Países bajos - Polonia - Portugal - República Checa - República de Corea - Reino Unido - Eslovenia - Suecia - Suiza - Taiwán - Tailandia - Turquía - USA - Ucrania

“¿LO SABÍA?”

- SIMA recibe a cerca de **300 delegaciones internacionales.**
- El stand de la prensa internacional ofrece **49 revistas profesionales de 12 países.**
- 50 países están representados entre los **500 periodistas** acogidos en la feria.

## Internazionalmente affermato

50% degli espositori è di provenienza internazionale, in rappresentanza di **38 paesi.**

Argentina - Austria - Belgio - Brasile - Bulgaria - Canada - Cina - Danimarca - Estonia - Federazione Russa - Finlandia - Francia - Germania - Grecia - India - Indonesia - Irlanda - Israele - Italia - Lussemburgo - Norvegia - Paesi Bassi - Polonia - Portogallo - Regno Unito - Repubblica Ceca - Repubblica di Corea - Slovenia - Spagna - Svezia - Svizzera - Sud Africa - Tailandia - Taiwan - Turchia - U.S.A. - Ucraina - Ungheria

LO SAPEVATE?

- Il SIMA accoglie **300 delegazioni internazionali.**
- Lo stand della stampa internazionale ospita **49 riviste specializzate di 12 paesi.**
- **I 500 giornalisti** presenti durante il salone rappresentano 50 paesi nel mondo.

## La referencia business Opportunità di business

Desayunos país : para hacer balance de los mercados internacionales.

**Le colazioni paesi: per fare il punto della situazione sui mercati internazionali.**

Jornadas temáticas : China, India, Rusia, Ucrania, USA... sobre maquinaria agrícola, ganadería bovina y financiación de proyectos.

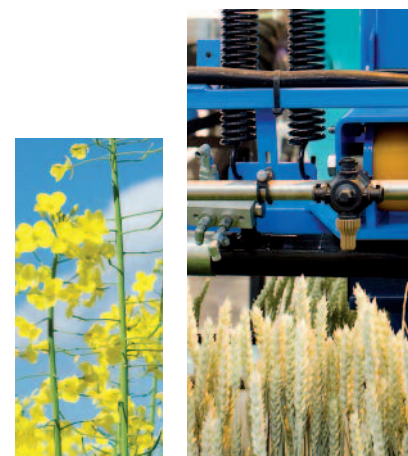
**Le giornate a tema: Cina, India, Russia, Ucraina e USA... punto sulla meccanizzazione agricola, l'allevamento di bovini e le possibilità di finanziamenti a supporto di nuovi progetti.**

Citas de negocio : organizadas entre visitantes portadores de proyectos de compra y expositores.

**Gli appuntamenti di affari: organizzati tra i visitatori con progetti di acquisto e gli espositori.**

**39%** de los expositores han recibido pedidos durante la feria

**Il 39%** degli espositori dichiara di aver preso degli ordini durante il salone.



## Una campaña de gran envergadura\*

Una promoción en **44 países**

Un plan de medios de **+ de 400 anuncios** en 28 países

**1200 artículos** de prensa a través de 35 países

**E-comunicación :** E-news, sitio de internet, televisión por internet 3 meses antes de la feria y todos los días durante la feria.

## Una campagna in grande stile\*

Una promozione internazionale in **44 paesi.**

Un planning pubblicitario di **400 annunci** stampa in 28 paesi.

**1200 articoli** stampa apparsi in 35 paesi.

**E-communication:** e-news, sito internet, una web-tv che assicura una promozione 3 mesi prima del salone e quotidianamente durante il salone.

## Los « Plus » del SIMA

una oferta complementaria en forma de intercambios, descubrimientos e innovaciones internacionales.

- Un foro internacional sobre agricultura del mañana.
- Conferencias tecnológicas y económicas... Con los mejores expertos internacionales.
- Talleres de SIMA : 30 temas desarrollados alrededor de la agricultura sostenible.
- Visitas de explotaciones líder.
- Espacio Buenas Prácticas : asesoría y servicios con 17 organismos profesionales que organizan 50 conferencias.



**Los SIMA Innovation Awards :**

el galardón a las innovaciones internacionales que aseguren el triunfo del mundo agrícola sostenible.

## Il SIMA si distingue

per una ricca offerta complementare: scambi, percorsi conoscitivi, innovazioni a livello internazionale.

- Un forum internazionale sull'agricoltura di domani.
- Conferenze sulle ultime tecnologie e aspetti economici... un momento di scambio di idee e di contributi con i più importanti esperti internazionali.
- I Workshop del SIMA: 30 temi sull'agricoltura sostenibile.
- Visite organizzate ad aziende agricole leader.
- L'area « buone pratiche »: 17 organismi di consulenza ed assistenza professionali che organizzano 50 conferenze.



**SIMA Innovation Awards:**

un premio alle migliori innovazioni internazionali che miglioreranno la performance del mondo agricolo sostenibile.

Una oferta completa y multi-especializada...

Un'offerta completa e multispecialistica...

**Materiales polivalentes**  
Tracción y trabajo de suelo  
Motores, piezas y componentes  
Transportes, remolques y manutención  
Construcción y almacenaje  
Gestión del agua y drenaje  
Mantenimiento de espacios rurales y forestales  
Informática, institutos y servicios

**Attrezzature polivalenti**  
Trazione e lavorazione del suolo  
Motori, pezzi di ricambio, componenti  
Trasporto, rimorchi e movimentazione  
Edifici agricoli e di stoccaggio  
Gestione dell'acqua e drenaggio  
Mantenimento delle aree rurali e forestali  
Informatica, istituti e servizi

**Materiales especializados**  
**Grandes cultivos**  
Cosecha de cereales, remolachas, patatas  
Siembras, abonos, productos fitosanitarios  
Pulverización  
Irrigación  
Construcción, secado, almacenamiento

**Attrezzature specializzate**  
**Grandi colture**  
Raccolta cereali, barbabietole, patate  
Semina, fertilizzazione  
Sementi, concimi, prodotti fitosanitari  
Nebulizzazione  
Irrigazione  
Edifici agricoli, essiccazione, stoccaggio

**Ganadería**  
Tratamiento y equipamiento de la leche  
Cosecha de forraje  
Productos, materiales y equipamientos  
Construcción  
Nutrición, salud, y confort animal

**Allevamento**  
Mungitura ed attrezzature per il settore lattiero-caseario  
Raccolta dei foraggi  
Prodotti ed attrezzature  
Edifici e stalle  
Nutrizione, salute e confort del bestiame

**Cultivos especializados**  
Cultivo y cosecha  
Regadío  
Pulverización  
Triturado y calibrado  
Conservación y acondicionamiento de frutas y hortalizas

**Colture specializzate**  
Colture e raccolta  
Irrigazione  
Nebulizzazione  
Selezione e calibratura  
Conservazione e confezionamento ortofrutta

**Energías renovables**  
Bioenergía  
Biomasa  
Bosque energético  
Metanización, Biocombustible  
Eólico  
Solar  
Eco-concepto de inmuebles

**Energie rinnovabili**  
Bioenergie  
Biomassa  
Legno-Energia  
Metanizzazione, Biogas  
Energia eolica  
Energia solare  
Costruzioni eco-sostenibili

SECTORES / SETTORI

- **Materiales y productos para la ganadería SIMAGENA :** halls 1 y 2 (Ring hall 1)  
Attrezzature e prodotti per l'allevamento SIMAGENA: Pad: 1 e 2 (Ring pad. 1)
- **Transportes y mantenimiento / Materiales Polivalentes**  
Trasporti e movimentazione / Attrezzature polivalenti
- **Tractores, Trabajo de suelo, Semillas, Protección de cultivos, Cosecha, materiales y Productos para la producción de Hortalizas**  
Trattori, Lavorazione del terreno, Semina, Protezione delle colture, Raccolta, Attrezzature e Prodotti per la produzione vegetale
- **Remolachas, Patatas / Barbabietole e Patate**
- **Frutas y Hortalizas / Frutta e ortaggi**
- **Agua, Regadío / Acqua, Irrigazione**
- **Cuidado de Espacio rural y forestal**  
Manutenzione Spazi rurali e forestali
- **Energía sostenible / Energie rinnovabili**

## El confort de su visita : prioridad a la eficacia

Con herramientas para ahorrar tiempo y preparar su visita en

La web :

- Pre-inscripción: para permitir a los visitantes recibir su entrada por mail.
- Plan interactivo : para que los visitantes puedan preparar su visita de antemano.
- Welcome pack : un paquete completo de servicios para asistir a la feria y estar esos días en París.

Y en la feria :

- Recorridos temáticos, guía y plano de la visita muy difundido en todas las entradas.
- Accesos optimizados con señales específicas desde los aeropuertos y estaciones de tren de París.
- Servicio de restauración revisado para ser más agradable.

## Per una visita ottimale: l'efficacia prima di tutto

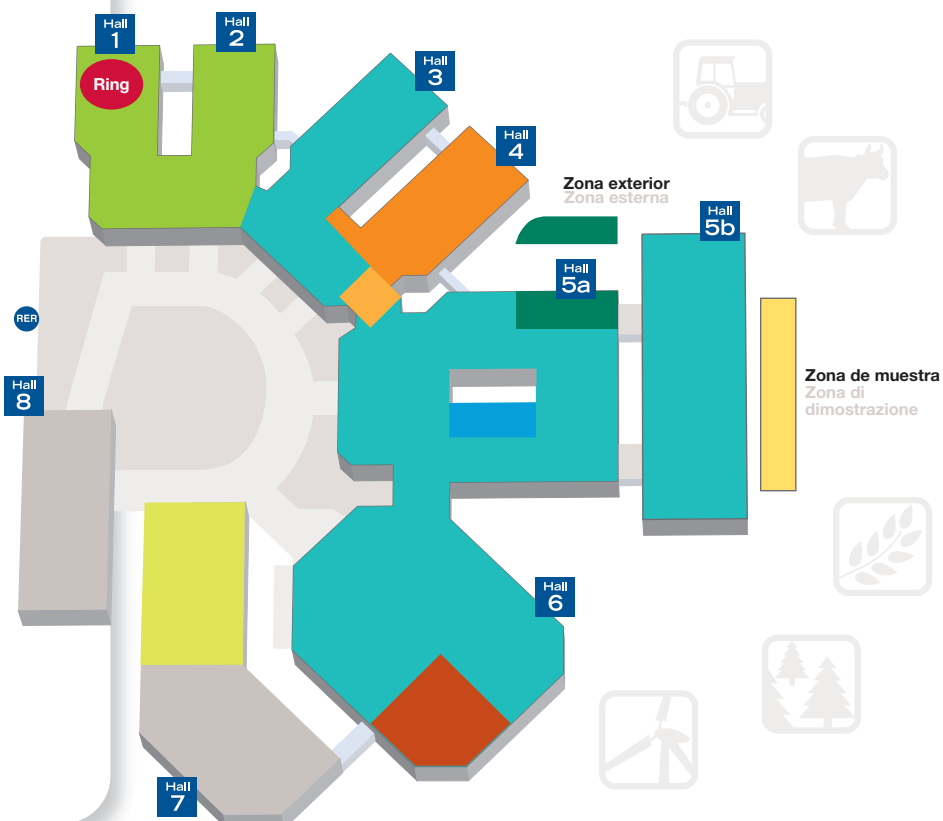
Tanti strumenti a disposizione per risparmiare tempo e organizzare al meglio la visita.

Sul web:

- Pre-registrazione: consente ai visitatori di ricevere un badge via e-mail.
- Planimetria interattiva: facilita la preparazione della visita.
- Il «welcome pack»: un pacchetto completo di servizi per visitare il salone e soggiornare a Parigi.

E durante il salone:

- Percorsi tematici, una guida e la piantina del salone, disponibili presso tutte le entrate.
- Segnaletica all'aeroporto e alle stazioni ferroviarie di Parigi.
- Un servizio ristorazione pensato per creare un'atmosfera ancora più conviviale.



Anote la fecha!  
**Segnatevi le date!**

- **15/01/2010**  
Apertura del nuevo sitio  
[www.simaonline.com](http://www.simaonline.com)  
Apertura del nuovo sito  
[www.simaonline.com](http://www.simaonline.com).
- **31/05/2010**  
Fecha límite tarifas preferentes.  
Data limite per ottenere le tariffe agevolate.
- **06/2010**  
- Comienzo de las implantaciones de los stands y de las citas.  
- Comienzo de los pedidos de herramientas de comunicación.  
- Inizio dell'assegnazione degli stand e appuntamenti con gli espositori  
- Apertura del sito per gli ordini di strumenti di comunicazione.
- **10/2010**  
Apertura de su espacio expositores en el sitio de internet, para pedir prestaciones complementarias (electricidad, parking...)  
Apertura dello spazio riservato agli espositori sul sito internet per ordinare le prestazioni complementari (elettricità, parcheggio...).

**París capital mundial de la agricultura**  
Con la feria Internacional de Agricultura

Del 19 al 27 de FEBRERO DE 2011

Paris Porte de Versailles FRANCIA

**Parigi capitale mondiale dell'agricoltura**  
Con il Salone Internazionale dell'Agricoltura

Dal 19 al 27 FEBBRAIO 2011

Parigi Porte de Versailles FRANCIA

Gane tiempo, inscribase en línea en [www.simaonline.com](http://www.simaonline.com)

Risparmiate tempo iscrivendovi on line sul sito web [www.simaonline.com](http://www.simaonline.com)

**ESPECIAL**

Propuestas comerciales que responden a las necesidades del mercado :

¡ Aproveche las tarifas preferentes! Participe en SIMA 2011 con la tarifa de SIMA 2009 !

**SPECIALE**

Proposte commerciali che rispondono alle necessità del mercato:

Beneficiate di tariffe agevolate! Partecipate al SIMA 2011 alle stesse tariffe del SIMA 2009.

**UN EQUIPO PARA  
INFORMARLE Y  
ACOMPANARLE ANTES  
Y DURANTE LA FERIA  
IL NOSTRO STAFF È A  
VOSTRO SERVIZIO PER  
FORNIRVI INFORMAZIONI  
E SUPPORTARVI PRIMA,  
DURANTE E DOPO IL SALONE**

- Valérie LOBRY  
Directora general División de agricultura  
& alimentación /  
Direttrice Generale Divisione agricoltura  
& alimentazione
- Martine DÉGREMONT  
Directora de la feria / Direttore del salone

**DEPARTAMENTO COMERCIAL /  
RESPONSABILI COMMERCIALI**

- Nathalie VINATIER  
Directora adjunto a cargo  
de la comercialización /  
Vice-direttore responsabile della  
commercializzazione  
nathalie.vinatier@comexposium.com

**RESPONSABLES COMERCIALES /  
RESPONSABILI COMMERCIALI**

- Céline GSTALDER  
Tél. : + 33 (0)1 76 77 13 48  
celine.gstalder@comexposium.com
- Elise GUIBERT  
Tél. : + 33 (0)1 76 77 13 52  
elise.guibert@comexposium.com
- Béatrice HUMBLLOT  
Tél. : + 33 (0)1 76 77 13 64  
beatrice.humbllot@comexposium.com

**SERVICIO A CLIENTES /  
SERVIZIO CLIENTI**

- Hélène ANTOINE  
Tél. : + 33 (0)1 76 77 11 20  
E-mail : helene.antoine@comexposium.com

**COMUNICACIÓN /  
STAFF COMUNICAZIONE**

- Valérie LE ROY  
Dirección comunicación / Promoción /  
Direzione comunicazione / Promozione  
valerie.leroy@comexposium.com
- Isabelle FABRE  
Responsable de Comunicación /  
Responsabile comunicazione  
isabelle.fabre@comexposium.com

**ENCARGADOS DE COMMUNICATION /  
ASSISTENTE DI COMUNICAZIONE**

- Marie-Hélène BLONDEL  
marie-helene.blondel@comexposium.com
- Karine LE ROY  
karine.leroy@comexposium.com
- Guillaume COURCELLE  
guillaume.courcelle@comexposium.com

**DIRECCIÓN LOGÍSTICA / TÉCNICA /  
DIREZIONE LOGISTICA / TECNICA**

- Daniel ALVES  
daniel.alves@comexposium.com

**EN TODO EL MUNDO  
IN TUTTO IL MONDO**

**ALEMANIA / GERMANIA**  
Emilie Bourgoïn  
IMF GmbH- Niederlassung von  
PROMOSALONS  
Tel : +49/221 13 05 09-08  
Fax: +49/221 13 05 09-01  
E-mail : e.bourgoïn@imf-promosalons.de

**BÉLGICA / BELGIO**  
**LUXEMBURGO / LUSSEMBURGO**  
Guy Berkvens  
Promosalons Bélgica - Luxemburgo  
Tel: +32 2 534 98 98  
Fax: +32 2 534 98 66  
E-mail : gberkvens@promosalons.com

**CHINA / CINA**  
Louis Lu  
Promosalons China  
Tel: + 8610-6588 5968  
Fax: + 8610-6588 5970  
E-mail : louislu@promosalons-china.com

**ITALIA**  
Lorena BREGA  
Saloni Internazionali Francesi S.r.l.  
Tel.: + 39 02 43.43.531  
Fax : + 39 02 46.99.745  
E-mail : lbrega@salonifrancesi.it

**PAÍSES BAJOS / PAESI BASSI**  
George van der Hilst  
Promosalons Países Bajos  
Tel.: +31 20 462 00 20  
Fax :+31 20 463 87 02  
E-mail : g.vanderhilst@promosalons.nl

**POLONIA / POLONIA**  
Andrzej Bereda  
Promosalons Polonia  
Tel.: +48 22 815 64 55  
Fax :+48 22 815 64 80  
E-mail : promopol@it.pl

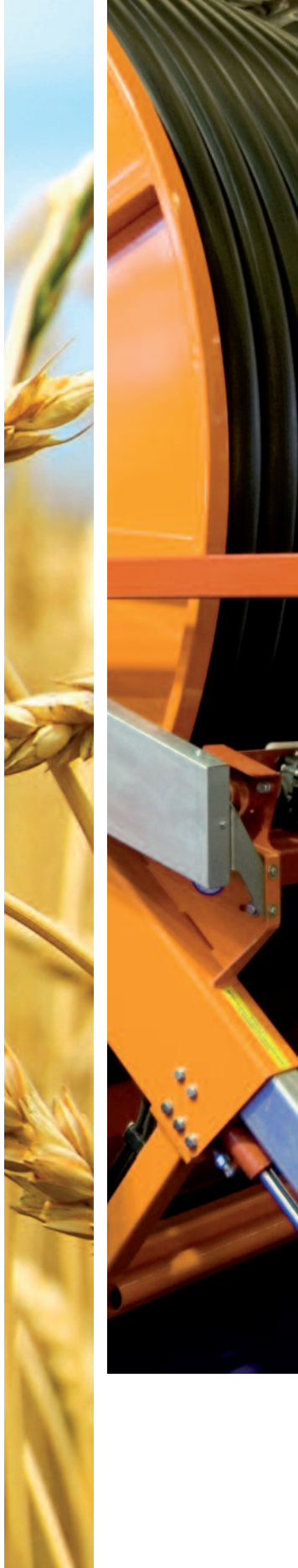
**REPÚBLICA DE COREA /  
REPUBBLICA DI COREA**  
Sun-Eui Kim  
Promosalons Corea  
Tel.: +82 2 564 98 33  
Fax : +82 2 539 76 64  
E-mail : korea@promosalons.com

**REPÚBLICA CHECA /  
REPUBBLICA CECA**  
Zuzana Subrtova  
Active Communication / Promosalons  
Tel.: +420 222 518 587  
Fax : +420 222 518 587  
E-mail : subrtova@francouzskéveletrhy.cz

**TURQUÍA / TURCHIA**  
Sibel Bulut  
Promosalons Turquía  
Tel.: +90 216 46 74 745  
Fax : +90 216 46 75 731  
E-mail : sibelbulut@tnn.net

**PARA LOS DEMÁS PAÍSES /  
PER TUTTI GLI ALTRI PAESI**  
Céline GSTALDER  
Tél. : + 33 (0)1 76 77 13 48  
celine.gstalder@comexposium.com

Foto: AP FOUCHÉ, Benjamin BARDA, Matthieu SARTRE - Realización/Design: & Pourquoi pas? - EXPOSIMA, SA con capital de 160 000 € - 392 145 181 RCS Nanterre/ Documento y plan no contractual actualizado el 15/12/09, sujetos a modificación



[www.simaonline.com](http://www.simaonline.com)



EXPOSIMA  
70 avenue du Général de Gaulle  
92058 Paris La Défense cedex - France  
Tél. : +33 (0)1 76 77 11 11  
Fax : +33 (0)1 53 30 95 09  
E-mail : sima@comexposium.com

